

PASSERELLE 45 · Formations PROGRAMME 2024

PROFESSIONNELS DE L'ACCUEIL ET ACCOMPAGNEMENT : 4 formations pour prendre soin du public accueilli

Gestion de l'agressivité 16 et 17 mai

Identifier les premiers signes de l'agressivité pour mieux la prévenir et la maîtriser.
Acquérir des outils pour aider à mieux contrôler ses émotions, rétablir une communication positive et désamorcer l'escalade vers l'agression.

Savoir-être de l'auxiliaire de vie en gérontologie 11 et 12 juin

Améliorer le savoir-être et l'efficacité des auxiliaires de vie dans leur mission d'accompagnement des personnes âgées et à travers les problématiques de santé mentale.

Communication professionnelle :

susciter la coopération à travers ma communication 2 et 3 décembre

Comment mettre en place une relation de qualité au bénéfice de l'accompagné à partir du processus de la Communication Non Violente de M.B Rosenberg

Passerelle 45 vous propose également, uniquement en intra-entreprise :

Adapter sa posture pro. aux spécificités des troubles psychiques

Favoriser la transférabilité des acquis de la formation PSSM dans les pratiques des professionnels qui rencontrent des personnes souffrant de troubles psychiques dans leurs structures.

Gestion de l'agressivité

Identifier les premiers signes de l'agressivité
pour mieux la prévenir et la maîtriser.

Acquérir des outils pour aider à mieux contrôler ses émotions, rétablir
une communication positive et désamorcer l'escalade vers l'agression.

Objectifs

- Comprendre le rôle des émotions et du stress dans la gestion de l'agressivité
- Identifier l'escalade du conflit et les causes d'un comportement agressif
- Maîtriser les techniques de communication pour apaiser les situations à risques
- Adopter la bonne attitude face à l'agressivité liée aux troubles mentaux

Contenu

Gestion des émotions et du stress :

- Identifier ce qu'est une émotion
- Analyser les causes et les sources d'une manifestation émotionnelle
- Explorer les impacts du stress sur nous et sur les autres
- Décrypter le rôle du stress dans la gestion de l'agressivité

Gestion de conflits et communication :

- Comprendre le fonctionnement du conflit et ses différentes étapes
- Favoriser une communication constructive et positive pour désamorcer une situation à risques

L'agressivité liée aux troubles mentaux :

- Repérer le caractère pathologique d'une manifestation d'agressivité
- S'adapter face à ces comportements

Méthode

- En présentiel - 12 personnes maximum
- Apports théoriques
- Pédagogie participative : partage d'expérience
- Exercices pratiques, études de cas

Evaluation

- Evaluation des acquis en continu
- Evaluation des acquis par questionnaire
- Questionnaire de satisfaction

Intervenant

Formateur en gestion de conflits et
prévention des agressions en milieu
professionnel

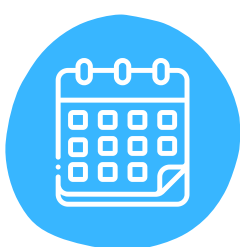
Profil des stagiaires

- Pré-requis : aucun
- Professionnels de l'accueil, de l'accompagnant, du soin...
- Professionnel amené à rencontrer des situations d'agressivité dans le cadre de son travail

Contactez-nous en cas de nécessité
d'adaptation de l'accueil ou de la
pédagogie (situation de handicap)



Document de fin de formation :
Certificat de réalisation



Inter-entreprises : 16 et 17 mai 2024
de 9h à 17h (14h de formation)
à Chécy



Inter-entreprises : 320€/personne,
Intra-entreprises : 3200€/session
Non éligible au CPF



Améliorer le savoir-être et l'efficacité des auxiliaires de vie dans leur mission d'accompagnement des personnes âgées et à travers les problématiques de santé mentale.

Objectifs

- Instaurer une relation avec la personne aidée dans le cadre de son intervention
- Tenir compte des besoins et spécificités de la personne âgée dans ses méthodes d'intervention
- Comprendre l'impact des troubles de santé mentale chez la personne âgée

Contenu

Les fondamentaux de la profession :

- Comprendre l'importance du savoir-être dans le domaine de la gérontologie, identifier les valeurs clés
- Connaître les attentes et les besoins des personnes âgées
- Comprendre sa mission en tant qu'aidant, mettre du sens à son métier d'auxiliaire de vie

Santé Mentale des Personnes Âgées :

- Comprendre les enjeux liés à la santé mentale des personnes âgées
- Identifier les principales pathologies
- Adapter le savoir-être en fonction des besoins spécifiques
- Faire face aux comportements difficiles et aux troubles de la mémoire
- Proposer des solutions pratiques pour améliorer le quotidien

Méthode

- En présentiel - 12 personnes maximum
- Apports théoriques
- Pédagogie participative : partage d'expérience
- Exercices pratiques, études de cas, jeux de rôle, vidéos

Évaluation

- Evaluation des acquis en continu
- Evaluation des acquis par questionnaire
- Questionnaire d'auto-analyse et de satisfaction

Profil des stagiaires

- Pré-requis : aucun
- Professionnels accompagnant des personnes âgées : auxiliaires de vie, AES, AMP...
- à domicile ou en institution
- en situation d'emploi ou en recherche

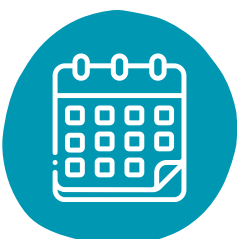
Contactez-nous en cas de nécessité d'adaptation de l'accueil ou de la pédagogie (situation de handicap)

Intervenant

Formateur spécialisé en gérontologie



Document de fin de formation :
Certificat de réalisation



Inter-entreprises : 11 et 12 juin 2024
de 9h à 17h (14h de formation)



Chécy



Inter-entreprises : 320€/personne,
Intra-entreprises : 3200€/session
Non éligible au CPF

Communication professionnelle : susciter la coopération à travers ma communication

Comment mettre en place une relation de qualité au bénéfice de l'accompagné à partir du processus de la Communication Non Violente de M.B Rosenberg

Objectifs

- Clarifier ce qui est présent chez soi pour une présence responsable
- Accueillir les réactions de l'autre de manière empathique
- Utiliser le dialogue comme support à la relation professionnelle

Contenu

Découvrir des clés de communication pour susciter la prise de recul dans ses habitudes de langage :

- Les racines de la violence dans la communication verbale
- Les messages difficiles et leurs impacts relationnels
- Sa responsabilité personnelle et son pouvoir d'agir à travers la communication
- Les étapes du processus de la Communication Non Violente
- La naissance des malentendus et des conflits

Expérimenter pour passer de la réaction à une réponse :

- Ses habitudes d'écoute et leurs impacts relationnels
- L'écoute empathique
- Oser "dire" au service de la relation
- Le feedback et la reconnaissance en équipe

Méthode

- En présentiel - 12 personnes maximum
- Apports théoriques
- Pédagogie expérientielle et active
- Exercices pratiques, mises en situation, expérimentation à partir de son vécu

Évaluation

- Evaluation des acquis en continu
- Evaluation des acquis par questionnaire
- Questionnaire d'auto-analyse et de satisfaction

Profil des stagiaires

- Pré-requis : aucun
- Professionnels de l'accueil, de l'accompagnant ou du soin

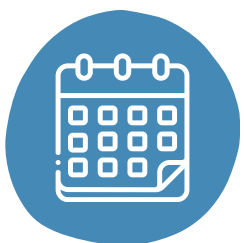
Contactez-nous en cas de nécessité d'adaptation de l'accueil ou de la pédagogie (situation de handicap)

Intervenante

Formatrice en 3ème année psychologue du travail, se forme à la Communication Non Violente depuis 2015 (en cours de certification CNV)



Document de fin de formation :
Certificat de réalisation



**Inter-entreprises : 2 et 3 décembre 2024
de 9h à 17h (14h de formation)**



Résidence Accueil
8 av du Balbuzard Pêcheur à Chécy



Inter-entreprises : 550€/personne,
Intra-entreprises : 5500€/session
Non éligible au CPF

Adapter sa posture professionnelle aux spécificités des troubles psychiques

Favoriser la transférabilité des acquis de la formation PSSM dans les pratiques des professionnels qui rencontrent des personnes souffrant de troubles psychiques dans leurs structures.

Objectifs

- Définir des stratégies d'action adaptées au public souffrant de troubles psychiques
- Différencier et s'approprier les notions de maladie psychique, handicap psychique et rétablissement
- Délimiter les acteurs du sanitaire et du social dans le réseau local existant

Contenu

La formation donne aux stagiaires des éléments de réflexion concrets et applicables dans leurs interventions auprès de personnes touchées par des troubles psychiques. Elle leur permet de travailler sur leur cadre d'intervention et sur leur posture professionnelle afin de mieux prendre en compte les particularités de ce public.

- Les notions travaillées : maladie, handicap et rétablissement, distinction et cadre d'intervention, impact sur le public accueilli
- La posture professionnelle : freins et ressources, les stratégies d'action, l'adaptation au public
- Les acteurs locaux : secteur social, médico-social et sanitaire

Méthode

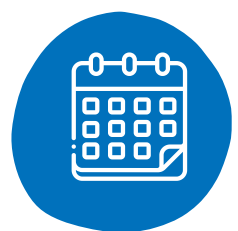
- En présentiel - 16 personnes maximum
- Apports théoriques
- Pédagogie participative : échanges en grand groupe, travail en sous-groupe, exercices d'appropriation des notions...

Évaluation

- Evaluation des acquis en continu
- Travaux de groupes permettant de mettre en lien les acquis de la formation et la pratique professionnelle
- Questionnaire de satisfaction



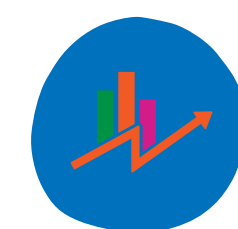
Document de fin de formation :
Certificat de réalisation



14h soit 2 jours
en intra entreprise, à la demande
Dans le Loiret



Intra-entreprises : 3200€/session
Non éligible au CPF



95% de nos stagiaires sont satisfaits
95% recommandent la formation

Profil des stagiaires

- Professionnels de l'accompagnement
- Pré-requis : être secouriste en santé mentale

Contactez-nous en cas de nécessité d'adaptation de l'accueil ou de la pédagogie (situation de handicap)

Intervenant·e

Travailleur social / formateur expérimenté dans le champ du handicap psychique

07/03/2024

Inscriptions sur passerelle45.fr

 formations@passerelle45.fr

 06 03 82 35 77